

- 前翅中室下的黑纵纹连续，端部没有分离出小圆斑 美偶舟蛾 *B. (O.) eupatagia*
- 4. 前翅顶角处的苍白色斑小 黑偶舟蛾秦岭亚种 *B. (O.) melanius aethiops*
前翅顶角处的苍白色斑大，伸达外线 黑偶舟蛾指名亚种 *B. (O.) melanius melanius*
- 5. 前翅中部在中室下有 1 个分离的暗色斑 7
前翅中部在中室下无分离的暗色斑 6
- 6. 前翅褐色，中室浅黄褐色 狸偶舟蛾 *B. (O.) castor*
前翅橘黄褐色，中室下方有银白色纵纹 银线偶舟蛾 *B. (O.) argentilinea*
- 7. 前翅中室下方从基部到中部的暗斑形成 1 条暗色纵带 8
前翅中室下方不形成暗色纵带 齿偶舟蛾 *B. (O.) crenelata*
- 8. 前翅底色浅，从前缘 3/5 到外缘中点有 1 条宽的暗色斜影带 顶偶舟蛾 *B. (O.) apicalis*
前翅底色深，上述斜影带不明显，仅中部可见痕迹 粉偶舟蛾 *B. (O.) pollux*

据♂外生殖器

- 1. 抱器瓣略呈椭圆形 2
抱器瓣略呈三角形 4
- 2. 颚形突基部有瘤状突起 齿偶舟蛾 *B. (O.) crenelata*
颚形突基部无瘤状突起 3
- 3. 爪形突末端具两小齿 美偶舟蛾 *B. (O.) eupatagia*
爪形突末端圆 顶偶舟蛾 *B. (O.) apicalis*
- 4. 爪形突细长 韩氏偶舟蛾 *B. (O.) hanae*
爪形突短宽 5
- 5. 抱器腹基部有 1 个短指状或片状突起 银线偶舟蛾 *B. (O.) argentilinea*
抱器腹基部无短指状突起，至多有脊状隆起 6
- 6. 爪形突近端部明显收缩 粉偶舟蛾 *B. (O.) pollux*
爪形突近端部不收缩 7
- 7. 爪形突末端锯齿状 狸偶舟蛾 *B. (O.) castor*
爪形突末端圆 黑偶舟蛾 *B. (O.) melanius*

(83) 顶偶舟蛾 *Besaia (Ogulina) apicalis* (Kiriakoff, 1962) (图 95, 图版 II: 29)

Bireta apicalis Kiriakoff, 1962, *Bonn. Zool. Beitr.*, 13: 225.

Besaia (Ogulina) apicalis (Kiriakoff): Schintlmeister, 1992: 62.

翅展 32 mm。头部和胸部暗黄褐色，肩板灰白带褐色，腹部黑褐色。下唇须和触角黄褐色。前翅浅黄褐色，内缘区颜色较暗；从前缘 3/5 到外缘中部有 1 条暗色影带，中室下方从基部到翅中部有另 1 条，在这条暗带末端有 1 枚褐色圆斑；中室下缘白色，在 Cu_{1,2}脉间形成白斑；从顶角到外线中部有 1 条暗色斜线，该斜线的内侧为 1 白斑；翅基部有 1 个小褐点；中室端有 2 个小褐斑；外线和端线均由褐色小点组成。后翅褐色。

雄性外生殖器：第 8 腹板亚卵形，基部边缘圆，端部边缘直，中部有 1 个小突起，

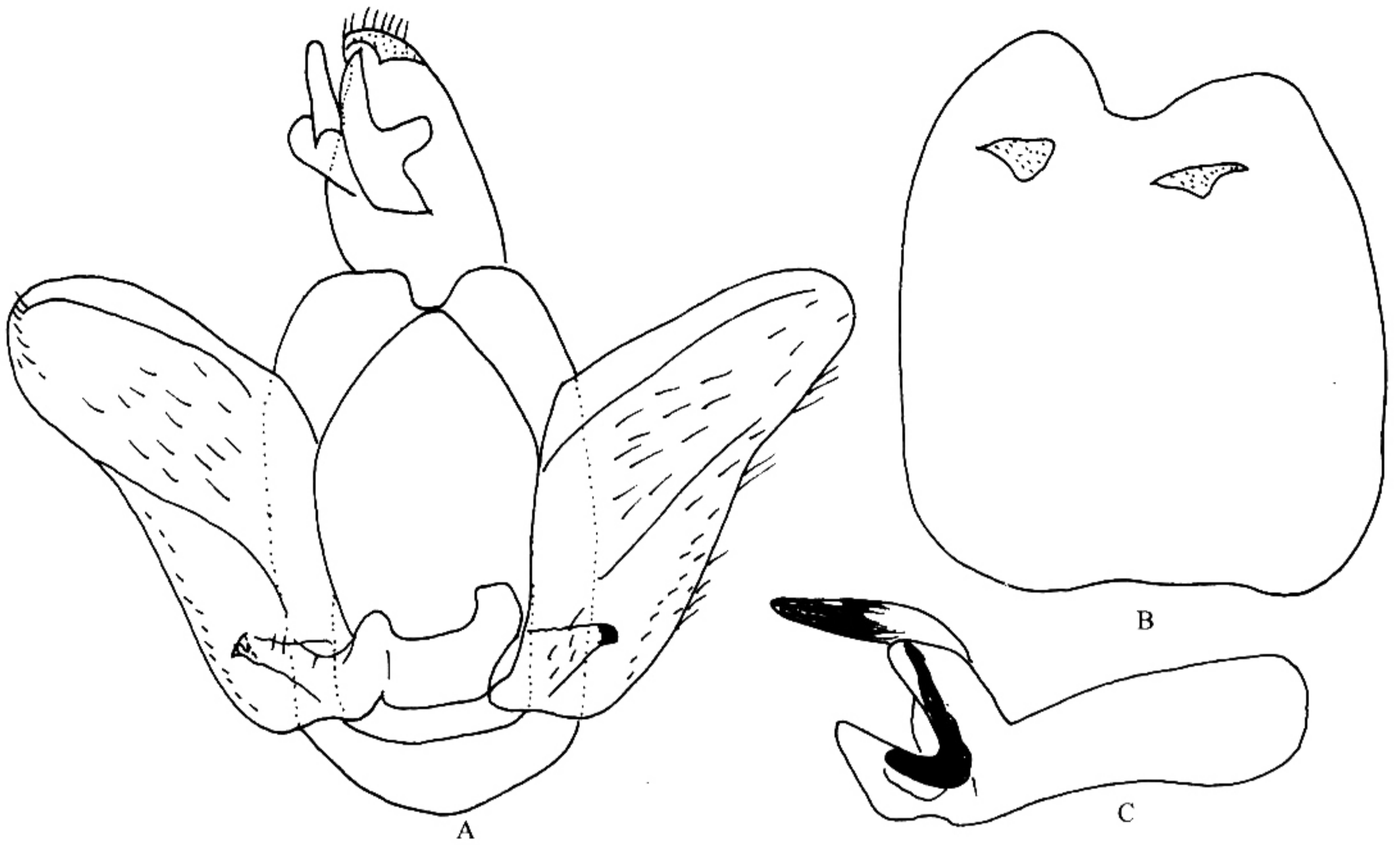


图 95 顶偶舟蛾 *Besaia (Ogulina) apicalis* (Kiriakoff) 的雄性外生殖器

A. 雄性外生殖器; B. 第 8 腹板; C. 阳茎

内侧亚端部有 1 对垫状突起; 爪形突基部很宽, 四角形, 近端部稍收缩, 末端宽圆; 颚形突长, 末端尖; 抱器瓣略呈椭圆形, 基部宽, 端部窄, 末端圆; 抱器腹基部有 1 个齿状突起; 阳茎几乎是抱器背的 2 倍长, 粗, 基部强烈加宽, 亚端部收缩, 端部又加宽, 有若干侧突起; 囊形突短, 末端中部突出。

观察标本: 云南巍山 2 ♂♂, 1980. VIII. 16。

分布: 陕西 (太白山)、云南 (巍山); 尼泊尔。

(84) 美偶舟蛾 *Besaia (Ogulina) eupatagia* (Hampson, 1893) (图 96, 图版 II: 17)

Pydna eupatagia Hampson, 1893, *Moths India* 1: 141.

Besaia (Ogulina) eupatagia (Hampson): Schintlmeister et Fang, 2001: 38.

Ogulina pulchra Cai, 1982, *Insects of Xizang*, 2: 24.

♂翅展 45 mm。头和胸背暗褐色; 颈板灰白色, 中央具暗褐色横带; 翅基片灰白带褐色。腹部背面暗褐色。前翅浅黄色, 具松散黄褐色斑, 分别散在内线以前的前缘基部、中室下缘下方和横脉下方; 后缘褐灰色; 从横脉上方到翅顶斜纹另有 1 条松散褐灰色斜带; 横线黑红褐色, 亚基线只有在前缘上一点痕迹, 内线断续波浪形, 内线以内的中脉黑红褐色, 外线锯齿形, 从前缘到 Cu_2 脉呈弧形外曲, 以后斜伸但很不清晰; 从翅顶到外线有 1 暗褐色斜纹, 纹上方的翅顶区灰白色; 外线和斜纹相截的外缘区黄褐色,